

Programme ANGLAIS
Préparation au TOEIC

Détails de la formation

Durée en heures de la formation : 72 heures ☒

Séquençage pédagogique

Niveau	Nombre d'heures total	Nombre de séquences
Niveau débutant	99 heures	33 séquences
Niveau intermédiaire	72 heures	24 séquences

Temps minimal estimé d'une séquence = 3h00

Validation : Le TOEIC Listening & Reading

Le TOEIC® (Test Of English for International Communication) évalue le niveau des non anglophones amenés à utiliser l'anglais dans des situations de communication professionnelles et internationales.

Les questions du test, élaborées par des linguistes et statisticiens, traitent de situations rencontrées quotidiennement lors d'échanges professionnels (réunions, rapports, téléphone, voyages, banque...)

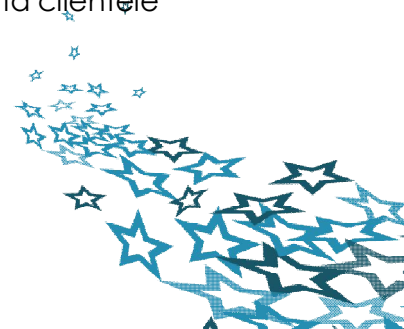
Public concerné : Salariés ou demandeurs d'emplois souhaitant acquérir l'aisance en anglais à l'oral et à l'écrit.

Conditions d'accès : Compléter le test de niveau en amont de la formation pour identifier le niveau d'entrée.

Pré-requis : Savoir utiliser Internet

Objectifs :

- Renforcer ses compétences en anglais : vocabulaire et expression orale
- Elargir les savoirs faire déjà acquis.
- Acquérir une aisance écrite et orale permettant l'accueil des touristes en anglais
- Connaître les comportements de consommation touristique de la clientèle anglaise : culture, loisirs...
- Atteindre au minimum 350 points au test du TOEIC



Accompagnement et individualisation des parcours

Contacts :

- Leticia Zambon : assistante administrative
- Laure Cléron : Responsable Pédagogique
- Susan Stevens/ Martine Tobin : formatrices en anglais

La 1ere séance sera consacrée à un test d'évaluation de niveau sur le référentiel du TOEIC afin de construire le parcours et la progression avec chaque stagiaire.

Les coordonnées téléphoniques et mails sont communiqués à tous les stagiaires pour qu'ils puissent contacter leurs formateurs et coordinateurs dès que nécessaire sur les horaires d'ouverture du centre : 9h00-12h30 / 14h00-17h30

Un tchat et un forum sont accessibles à tout moment pour tous les participants à la formation (stagiaires et formateurs) pour poser toutes les questions et échanger sur les points de la formation.

Pendant les temps asynchrones, l'assistante de formation reste disponible pour répondre aux questions techniques si besoin.

Séquence de formation :

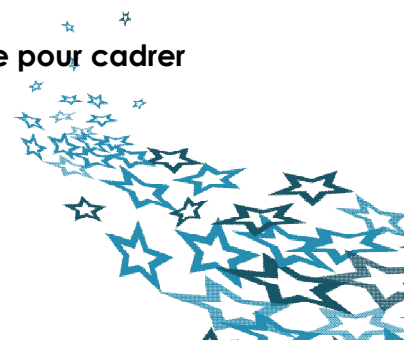
Temps de formation asynchrone :

Type d'action	Type de ressources	Temps estimé
lecture des cours et consignes du jour	Vidéo - audio + fiche de synthèse	15 minutes
Exercice d'application	Sur la plateforme * exercices interactifs	1 heure 30 selon les thématiques
quiz	Révision sur la thématique	15 minutes

Temps de formation synchrone :

Type d'action	Type de ressources	Temps estimé
Connexion au tchat pour point avec coordinatrice	Plateforme	5 à 15 minutes selon les questions
Audio conférence/ Visio individuelle	Plateforme - correction des exercices et mise en avant des points du cours	30 minutes par rdv
Exercices d'application	Fiche de synthèse et compte rendu à consulter + travail à effectuer pour la prochaine séance	30 minutes

Un protocole individuel de formation est mis en place avec le stagiaire pour cadrer la formation à distance.



Optimiser le site Internet et les réseaux sociaux pour la communication de l'office vers le public étranger – en langue anglaise

Le vocabulaire de l'e-tourisme en anglais

Communiquer sur les différents outils en anglais

- Sites communautaires, blogs...
- Les réseaux sociaux
- Rédaction « journalistique » en anglais
- Faire du Webmarketing

Mettre en avant les prestations touristiques sur le site Internet en anglais

L'hébergement

- Communiquer sur les hôtels de sa région
- Au terrain de camping
- A l'auberge de jeunesse
- Location de vacances
- Décrire un chemin

Les services de restauration

- Le restaurant
- Bars et cafés
- Commander un repas
- Les autres services de restauration

Loisirs

- Les loisirs nautiques
- Parler du tourisme vert
- Parler de la tradition et du folklore

Visites guidées sur Internet

- Visiter une ville
- Parler des monuments
- Visiter un musée
- La montagne : faire une randonnée
- Visiter une grotte
- Visiter un château
- L'architecture et l'histoire

Préparation à l'examen

- Préparation de la partie compréhension
- Préparation de la partie compréhension écrite
- Révision générale
- Découverte des modules d'approfondissement e-Learning
- Présentation détaillée de l'examen

